

Werkraum



Projektprüfung

Im qualifizierenden Abschluss der Mittelschule sowie in der Prüfung zum mittleren Schulabschluss an der Mittelschule werden in der Projektprüfung die Prüfungen im Fach Wirtschaft und Beruf und dem gewählten berufsorientierenden Wahlpflichtfach zusammengefasst.

Berufsorientierung

	Bau Estrichleger/-in Fliesen-, Platten- und Mosaikleger/in Glaser/-in Maler/-in und Lackierer/in Maurer/-in Steinmetz/-in und Steinbildhauer/-in Straßenbauer/-in Stuckateur/-in Technische/r Assistent/in – Bautechnik Trockenbaumonteur/in Wärme-, Kälte und Schallschutzisolierer/in Zimmerer/Zimmerin
	Elektro Elektroanlagenmonteur/in Elektroniker/in Informationselektroniker/in Kraftfahrzeugmechatroniker/in Mechatroniker/in Systemelektroniker/in Systeminformatiker/in Techniker/in – Elektrotechnik
	Holz Holzbearbeiter/in Holzmechaniker/in Tischler/in
	Metall Anlagenmechaniker/in Goldschmied/in Industriemechaniker/in Karosserie- und Fahrzeugbaumechaniker/in Klempner/in Kälteanlagenbauer/in Land – und Baumaschinenmechaniker/in Metallbauer/in Modellbaumechaniker/in Techniker/in – Maschinentechnik Teilezurichter/in Werkzeugmechaniker/in Zerspanungsmechaniker/in Zweiradmechaniker/in
	Zeichnen Bauzeichner/in Technischer Produktdesigner/in Vermessungstechniker/in

Technik (T)



Informationen über das
berufsorientierende
Wahlpflichtfach an der

Mittelschule

Baiersdorf

Stundentafel

	WiK	Technik	ES
7. Klasse	1 (2)	2	2
8. Klasse		4	
9. Klasse		4	
10. Klasse		3	

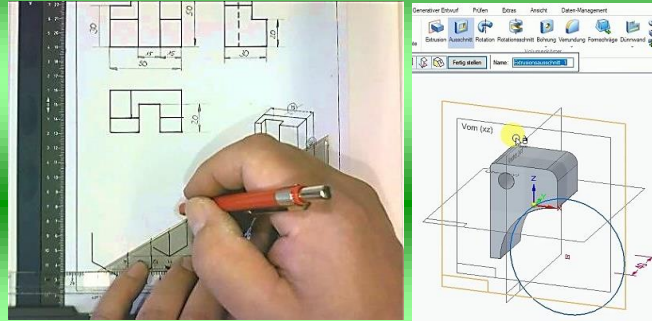
Wochenstunden

WiK = Wirtschaft und Kommunikation, ES = Ernährung und Soziales

Durch den Unterricht in den berufsorientierenden Wahlpflichtfächern Technik/T, Wirtschaft und Kommunikation/WiK und Ernährung und Soziales/ES findet ihr eure eigenen Stärken, Fähigkeiten und Neigungen bezüglich eurer beruflichen Orientierung. Darüber hinaus erwerbt ihr fachliche, methodische, soziale und personale Kompetenzen und erreicht die Ausbildungsreife.

Inhalte

- Technische Zeichnungen auf der Platte und am Computer (CAD)



- Werkzeug- und Maschineneinsatz

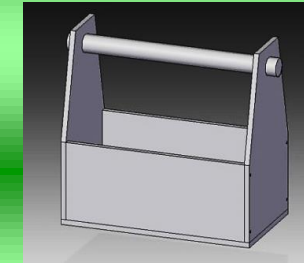


- Projektarbeit und Berufsorientierung



Inhalte

- Holz-, Kunststoff-, Metall- und Elektrotechnik



- begleitender Einsatz des Computers